

NEW

更新情報はこのマーク

R5年度補正_DR対応蓄電池補助金活用における重要情報

2024年10月18日

株式会社Shizen Connect
オペレーション部

お問い合わせ先

申請に関するお問い合わせ

- ・SIIポータルの入力方法がわからない
- ・申請を取下げたい

お問い合わせ先: SII

電話番号: 0570-099-017(ナビダイヤル) 042-204-0218(IP電話用番号)

受付時間: 平日 10:00～12:00、13:00～17:00(土曜、日曜、祝日を除く)

※お電話での問い合わせの際は、対象の事業名をお伝えください。

※通話料がかかりますのでご注意ください。

メールアドレス: dr_ess_info@sii.or.jp

※メールでのお問い合わせの際は、件名(題名)に必ず【質問】とつけてお送りください。

※返信には、1週間程度時間がかかる旨 HPIに記載あり。

販売店登録、Shizen Boxの施工、DR契約・DR制御に関するお問い合わせ

- ・SIIポータルのアカウント発行メールが届かない
- ・販売店登録情報を変更したい
- ・Shizen Boxの施工方法がわからない
- ・DR契約に関して確認したい

お問い合わせ先: Shizen Connectコンタクトセンター

電話番号: 03-6387-9688

受付時間: 年末年始を除く年中無休、9:00-20:00

メール : der@shizenenergy.net

※お電話が込み合っている場合、メールにてお問い合わせいただくこともご検討ください。



口座登録及び実績報告登録について更新日：2024/10/18

【口座登録】

口座登録を進められる案件について、早めに口座登録をお願い致します。
なお、実績報告を提出するためにはまず、口座登録完了が必要ですが、
口座照会には不備のないことを前提として約10営業日程度要すること、予めご了承ください。
SIIでの審査・照合業務が完了するまで実績報告登録完了には至れませんので
実績報告書を提出されるのであれば、早めに口座登録をお願い致します。

【実績報告登録】

補助事業が完了している申請がございましたら、実績報告をお願いいたします。
また、実績報告提出最終期限は2025年1月15日(水)となっておりますので、期限に間に合う様にお早めにご対応ください。

パナソニック製の蓄電池について：2024/10/18

パナソニック製の下記機種を設される場合には、
ShizenBox2を設置いただきますようお願いいたします。

メーカー名	パッケージ型番
パナソニック株式会社	PLJ-RC42126B
パナソニック株式会社	PLJ-RC42126BK
パナソニック株式会社	PLJ-RE31B035
パナソニック株式会社	PLJ-RE31B063
パナソニック株式会社	PLJ-RE31B067
パナソニック株式会社	PLJ-RE31B070
パナソニック株式会社	PLJ-RE31B098
パナソニック株式会社	PLJ-RE31B102
パナソニック株式会社	PLJ-RE31B126
パナソニック株式会社	PLJ-RE31B130
パナソニック株式会社	PLJ-RE31B134
パナソニック株式会社	PLJ-RE32B035
パナソニック株式会社	PLJ-RE32B063
パナソニック株式会社	PLJ-RE32B067
パナソニック株式会社	PLJ-RE32B070
パナソニック株式会社	PLJ-RE32B098
パナソニック株式会社	PLJ-RE32B102
パナソニック株式会社	PLJ-RE32B126
パナソニック株式会社	PLJ-RE32B130

メーカー名	パッケージ型番
パナソニック株式会社	PLJ-RE32B134
パナソニック株式会社	PLJ-RE32C064
パナソニック株式会社	PLJ-RE32C067
パナソニック株式会社	PLJ-RE32C128
パナソニック株式会社	PLJ-RE32C131
パナソニック株式会社	PLJ-RE32C134
パナソニック株式会社	PLJ-RE3HC064
パナソニック株式会社	PLJ-RE3HC067
パナソニック株式会社	PLJ-RE3HC128
パナソニック株式会社	PLJ-RE3HC131
パナソニック株式会社	PLJ-RE3HC134
パナソニック株式会社	PLJ-RC41035
パナソニック株式会社	PLJ-RC41035K
パナソニック株式会社	PLJ-RC41056
パナソニック株式会社	PLJ-RC41056A
パナソニック株式会社	PLJ-RC41063A
パナソニック株式会社	PLJ-RC41063AK
パナソニック株式会社	PLJ-RC41070
パナソニック株式会社	PLJ-RC41070K

メーカー名	パッケージ型番
パナソニック株式会社	PLJ-RC41091
パナソニック株式会社	PLJ-RC41091K
パナソニック株式会社	PLJ-RC41098A
パナソニック株式会社	PLJ-RC41098AK
パナソニック株式会社	PLJ-RC41112
パナソニック株式会社	PLJ-RC41112B
パナソニック株式会社	PLJ-RC41119A
パナソニック株式会社	PLJ-RC41119AK
パナソニック株式会社	PLJ-RC41126B
パナソニック株式会社	PLJ-RC41126BK
パナソニック株式会社	PLJ-RC42035K
パナソニック株式会社	PLJ-RC42056
パナソニック株式会社	PLJ-RC42063A
パナソニック株式会社	PLJ-RC42063AK
パナソニック株式会社	PLJ-RC42070K
パナソニック株式会社	PLJ-RC42091K
パナソニック株式会社	PLJ-RC42098A
パナソニック株式会社	PLJ-RC42098AK
パナソニック株式会社	PLJ-RC42119A
パナソニック株式会社	PLJ-RC42119AK

DR契約書のダウンロード方法 更新日: 2024/9/25

NEW

パートナーサイトからお客様と Shizen Connectで締結する DR契約書をダウンロードすることが出来ます。
実績報告時に証憑として必要になります。

受注一覧画面

①対象者に✓を入れる

②「DR契約書DL」を押下

Shizen Connectパートナーサイト

受注一覧

DR契約書DL 訂通確認用受注情報DL 検索

ID	DL	顧客名	ステータス	DR契約締結日	施工実施日	メールアドレス	メール認証	補助金コード	顧客コード
30	✓	●●●●	交付決定済み	2023-04-20 12:49:00		●●●●●●●●	認証済み	R4DR	●●●●

詳細

受注一覧画面

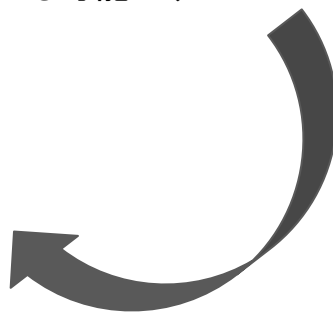
※「詳細」を押下し、受注詳細からDLも可能です

Shizen Connectパートナーサイト

受注詳細

DR契約書DL 実務事参加申込書を表示

ラベル	データ
ID	30
補助金コード	R4DR
顧客コード	●●●●
販売会社	●●●●
顧客名	●●●●



疎通確認時の注意点 更新日: 2024/9/13

NEW

疎通確認実施の際は下記選択をお間違えの無いよう注意して下さい。

Shizen Boxの場合

電力計の項目は「**OMRON**」を選択してください。



疎通確認実施条件設定

SII申請番号:

エリア:

家庭内LAN接続:

電力計:

Shizen Box の施工場合には下記施工説明書をご参照ください。

<https://www.se-digital.net/hojyokin/sekou.pdf>

Shizen Box2の場合

電力計の項目は「**なし**」を選択してください。



疎通確認実施条件設定

SII申請番号:

エリア:

家庭内LAN接続:

電力計:

Shizen Box 2 の施工場合には下記施工説明書をご参照ください。

https://www.se-digital.net/hojyokin/sb2_sekou.pdf

使用可能蓄電池① 更新日：2024/9/19 NEW

現在補助対象となっている蓄電池は下記のリストに記載されているものとなります。
 それ以外はSIIポータルの見積経費登録画面内にて選択出来ませんのでご注意ください。
 ご不明な点がございましたら当社コンタクトセンターまでご連絡ください。

メーカー名	パッケージ型番
ニチコン株式会社	ESS-T3X1
ニチコン株式会社	ESS-T3SS
ニチコン株式会社	ESS-T3S1
ニチコン株式会社	ESS-T3M1
ニチコン株式会社	ESS-T3LS
ニチコン株式会社	ESS-T3L1
ニチコン株式会社	ESS-T3FS
ニチコン株式会社	ESS-T3F
ニチコン株式会社	ESS-H2LS
ニチコン株式会社	ESS-T3MCK
ニチコン株式会社	ESS-T3XCK
ニチコン株式会社	ESS-U4M1
ニチコン株式会社	ESS-U4X1
住友電気工業株式会社	PDS-1500S02
住友電気工業株式会社	PDH-6000S01
住友電気工業株式会社	PDS-1600S03E

メーカー名	パッケージ型番
ダイヤゼブラ電機株式会社	EKH3K
ダイヤゼブラ電機株式会社	EKH3J
ダイヤゼブラ電機株式会社	EKH3B
ダイヤゼブラ電機株式会社	EKH3A
オムロン ソーシャルソリューションズ株式会社	KPBP-A-PKG-SMM2
オムロン ソーシャルソリューションズ株式会社	KPBP-A-PKG-MM2
オムロン ソーシャルソリューションズ株式会社	KPBP-A-PKG-MM3
オムロン ソーシャルソリューションズ株式会社	KPBP-A-PKG-SMM3
オムロン ソーシャルソリューションズ株式会社	KPBP-A-PKG-MM1
オムロン ソーシャルソリューションズ株式会社	KPBP-A-PKG-SMM1
オムロン ソーシャルソリューションズ株式会社	KPBP-A-PKG-MM4
オムロン ソーシャルソリューションズ株式会社	KPBP-A-PKG-MM5
スマートソーラー株式会社	SST4012TA
スマートソーラー株式会社	SHY5512TB
スマートソーラー株式会社	SHY5512TA
カナディアン・ソーラー・ジャパン株式会社	EP Cube HES-JP1-606G
カナディアン・ソーラー・ジャパン株式会社	EP Cube HES-JP1-610G
カナディアン・ソーラー・ジャパン株式会社	EP Cube HES-JP1-613G

使用可能蓄電池② 更新日：2024/9/19 NEW

現在補助対象となっている蓄電池は下記のリストに記載されているものとなります。
それ以外はSIIポータルの見積経費登録画面内にて選択出来ませんのでご注意ください。
ご不明な点がございましたら当社コンタクトセンターまでご連絡ください。

メーカー名	パッケージ型番
パナソニック株式会社	PLJ-RC42126B
パナソニック株式会社	PLJ-RC42126BK
パナソニック株式会社	PLJ-RE31B035
パナソニック株式会社	PLJ-RE31B063
パナソニック株式会社	PLJ-RE31B067
パナソニック株式会社	PLJ-RE31B070
パナソニック株式会社	PLJ-RE31B098
パナソニック株式会社	PLJ-RE31B102
パナソニック株式会社	PLJ-RE31B126
パナソニック株式会社	PLJ-RE31B130
パナソニック株式会社	PLJ-RE31B134
パナソニック株式会社	PLJ-RE32B035
パナソニック株式会社	PLJ-RE32B063
パナソニック株式会社	PLJ-RE32B067
パナソニック株式会社	PLJ-RE32B070
パナソニック株式会社	PLJ-RE32B098
パナソニック株式会社	PLJ-RE32B102
パナソニック株式会社	PLJ-RE32B126
パナソニック株式会社	PLJ-RE32B130

メーカー名	パッケージ型番
パナソニック株式会社	PLJ-RE32B134
パナソニック株式会社	PLJ-RE32C064
パナソニック株式会社	PLJ-RE32C067
パナソニック株式会社	PLJ-RE32C128
パナソニック株式会社	PLJ-RE32C131
パナソニック株式会社	PLJ-RE32C134
パナソニック株式会社	PLJ-RE3HC064
パナソニック株式会社	PLJ-RE3HC067
パナソニック株式会社	PLJ-RE3HC128
パナソニック株式会社	PLJ-RE3HC131
パナソニック株式会社	PLJ-RE3HC134
パナソニック株式会社	PLJ-RC41035
パナソニック株式会社	PLJ-RC41035K
パナソニック株式会社	PLJ-RC41056
パナソニック株式会社	PLJ-RC41056A
パナソニック株式会社	PLJ-RC41063A
パナソニック株式会社	PLJ-RC41063AK
パナソニック株式会社	PLJ-RC41070
パナソニック株式会社	PLJ-RC41070K

メーカー名	パッケージ型番
パナソニック株式会社	PLJ-RC41091
パナソニック株式会社	PLJ-RC41091K
パナソニック株式会社	PLJ-RC41098A
パナソニック株式会社	PLJ-RC41098AK
パナソニック株式会社	PLJ-RC41112
パナソニック株式会社	PLJ-RC41112B
パナソニック株式会社	PLJ-RC41119A
パナソニック株式会社	PLJ-RC41119AK
パナソニック株式会社	PLJ-RC41126B
パナソニック株式会社	PLJ-RC41126BK
パナソニック株式会社	PLJ-RC42035K
パナソニック株式会社	PLJ-RC42056
パナソニック株式会社	PLJ-RC42063A
パナソニック株式会社	PLJ-RC42063AK
パナソニック株式会社	PLJ-RC42070K
パナソニック株式会社	PLJ-RC42091K
パナソニック株式会社	PLJ-RC42098A
パナソニック株式会社	PLJ-RC42098AK
パナソニック株式会社	PLJ-RC42119A
パナソニック株式会社	PLJ-RC42119AK

SIIポータル：蓄電システムの型番 更新日：2024/8/22

SIIポータルの見積経費登録画面内にある蓄電システムの型番につきまして、下記の型番はSIIHPにて補助対象の蓄電システムとして公開されている機種ではございますが、実際の申請時には選択する事はできませんのでご注意ください。

申請可能な機種一覧につきましては、本補助金説明資料の「[使用可能蓄電池](#)」をご参照ください。

メーカー名	パッケージ型番
ニチコン株式会社	ESS-U2X1
ニチコン株式会社	ESS-U2M1
ニチコン株式会社	ESS-U2L2
ニチコン株式会社	ESS-U2L1
ニチコン株式会社	ESS-T1S1
ニチコン株式会社	ESS-T1S1V
ニチコン株式会社	ESS-T1SS
ニチコン株式会社	ESS-T1SSV
ニチコン株式会社	ESS-T1M1

メーカー名	パッケージ型番
ニチコン株式会社	ESS-T1M1V
ニチコン株式会社	ESS-T1MS
ニチコン株式会社	ESS-T1MSV
ニチコン株式会社	ESS-T2MS
ニチコン株式会社	ESS-T2S1V
ニチコン株式会社	ESS-T2SS
ニチコン株式会社	ESS-U3S1
ニチコン株式会社	ESS-U3S1J
ニチコン株式会社	ESS-H2L1

当社パートナーサイトへの申請者様の情報入力について

更新日：2024/7/25

過去お知らせをしておりました内容に一部変更がございます。

【変更点】

旧：交付決定となった申請に対して当社より販売店様へ受注登録のお願いメールを送付します。

新：交付決定となった日から1週間程度を目安に当社がパートナーサイトに申請書番号を登録いたします。

受注登録のお願いメールをお待ちいただいていた販売店様にはご迷惑をおかけし大変申し訳ございません。

今後は交付決定となった日から1週間程度を目安にパートナーサイトをご確認いただき、該当の申請が登録されている場合には、お客様情報をご入力いただきますようお願いいたします。

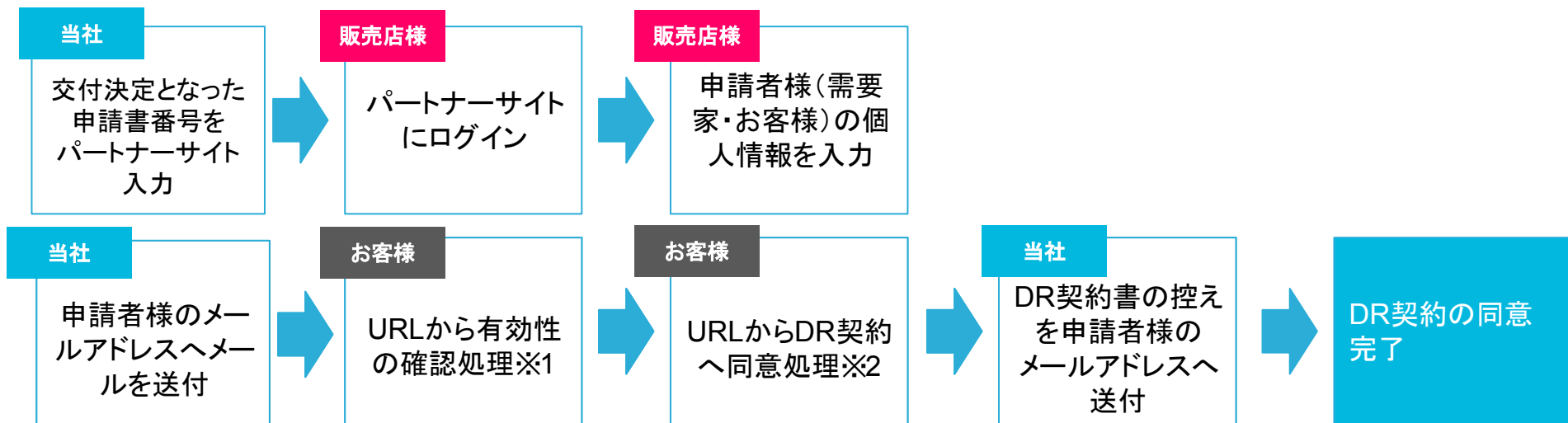
また、販売店様側で受注(申請書番号)入力を行わないようお願いいたします。

- ・DR契約のメールが送付されない場合があります。
- ・万が一申請書番号に誤りがあった場合、修正処理に時間がかかってしまう可能性があります。

DR契約について 更新日：2024/7/25

事業完了後SIIポータルで実績報告の際、DR契約契約書の同意が必要となります。
申請者様がWEB上でDR契約に同意ができるよう、当社より申請者様へメールを送付するため、販売店様は当社のパートナーサイトにて申請者様の情報をご入力いただきますようお願いいたします。

DR契約までの全体の流れ

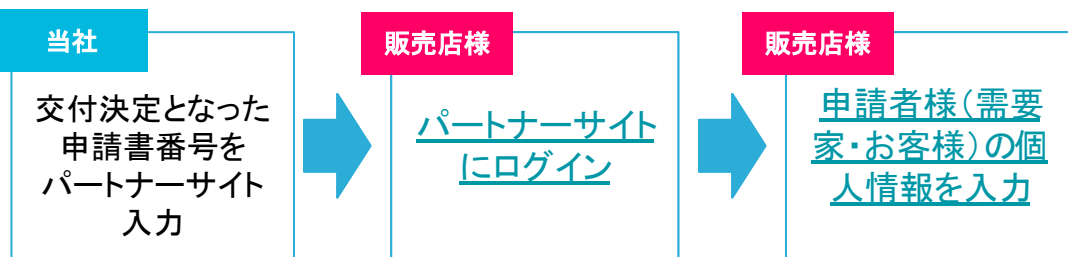


申請者様（需要家・お客様）の個人情報入力の流れ 更新日：2024/7/25

販売店様作業

交付決定となった日から1週間程度を目安に当社がパートナーサイトに申請書番号を登録いたします。
下記の流れで申請者様（需要家・お客様）の個人情報を入力いただきますようお願いいたします。

申請者様（需要家・お客様）の個人情報入力の流れ




※交付決定となった申請を当社が各販売店様に紐づけて受注登録を作成します。

※申請者様（需要家・お客様）の個人情報を入力すると当日 19時に申請者様にメールが送信されます。詳細は[DR契約同意の流れ](#)の流れをご確認ください。

※販売店様側で受注（申請書番号）入力を行わないでください。（万が一申請書番号に誤りがあった場合、修正処理に時間がかかってしまう可能性があるため）

申請者様（需要家・お客様）の個人情報入力の流れ 更新日：2024/7/4

画面右上①の  部分をクリックし
「受注管理画面」クリック後②「受注一覧」をクリックします。
該当の申請書番号の③「編集」ボタンをクリックします。



受注一覧

契約書DL

検索

ID ↑↓	DL	顧客名	ドレス ↑↓	メール認証	申請書番号 ↓↑	SII承	
2277	<input type="checkbox"/>			未認証	BVA231-01-XXXXXXXX	交付	詳細

③

編集

編集

申請者様（需要家・お客様）の個人情報入力の流れ 更新日：2024/7/4

SIIポータルで申請時に入力をした申請情報と同様の情報を入力してください。

販売会社 必須 1064.株式会社Shizen Connect

① 電力管区

蓄電池型番 XXXXXXX

② 設置完了予定日 年/月/日

③ 顧客名

④ 顧客名カナ

⑤ 顧客メールアドレス

⑥ 顧客電話番号

顧客郵便番号

顧客都道府県

⑦ 顧客住所

【入力項目】

- ①電力管区
- ②設置完了予定日
- ③顧客名
- ④顧客名カナ
- ⑤顧客メールアドレス
- ⑥顧客電話番号
- ⑦顧客住所

上記以外の項目は編集しないでください。

申請者様（需要家・お客様）の個人情報入力の流れ 更新日：2024/7/4

入力が完了したら画面右下の「保存」ボタンをクリックし完了です。

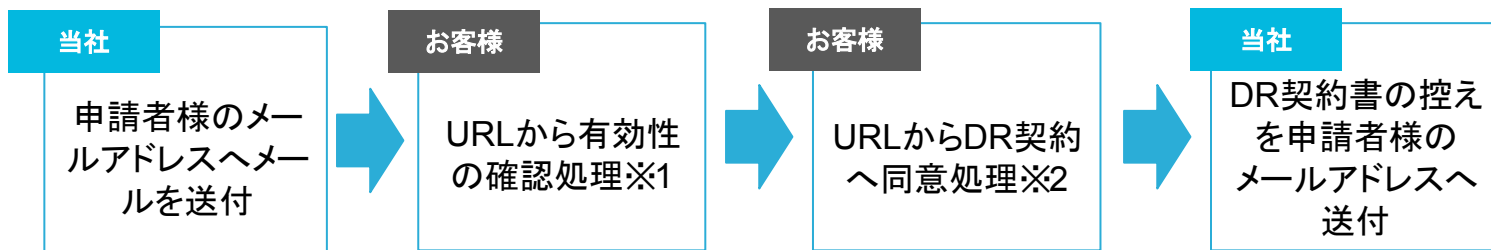
備考2	<input type="text"/>
備考3	<input type="text"/>
ステータス	交付決定済み ▼
<input type="button" value="保存"/>	

DR契約同意の流れ 更新日：2024/7/4

パートナーサイトにて申請者様（需要家・お客様）の情報をご入力いただくと、当社から申請者様（需要家・お客様）へメールを送付します。

下記の流れで同意いただきますよう、販売店様から申請者様へご説明をお願いいたします。

DR契約同意の流れ



※1有効性の確認が出来るまで毎日19時にメールが送信されます。

※2DR契約へ同意するまで毎日20時にメールが送信されます。

DR契約同意の流れ 更新日：2024/7/4

販売店様がパートナーサイトにて申請者様（需要家・お客様）の個人情報を入力すると、入力したメールアドレスが正しいことを確認するため 19時にパートナーサイトに入力した申請者様のメールアドレス宛にメールが届きます。

申請者様（需要家・お客様）様

■ [Shizen Connect] メールアドレスの有効性の確認 ■

株式会社Shizen Connectでございます。
本メールはご本人様確認のメールです。
蓄電池補助事業について交付決定されたお客様を対象にお送りしております。

つきましては、登録メールアドレスにお間違いがないかご確認いただき、
下記のURLをクリック頂き認証を完了させてください。

※本メールはメールアドレスの認証が完了するまで定期的送信されます。

ここにはURLが記載されています

追って補助金受給に必要なお手続きに関するメールをお送りします。
上記メールは20時に配信されますので、届かない場合はShizen Connectコンタクトセンターまでお問合せください。

本メールの送信アドレスは送信専用です。このメールへの返信によるご質問、お問い合わせにはお答えしかねます。
本メールにお心当たりのない方は、お手数ですがこのメールを破棄していただけますようお願いいたします。

Shizen Connect コンタクトセンター
03-6387-9688 (9:00-20:00)

Copyright(c) Shizen Connect, Inc.

■送信タイミング■

メールアドレスの有効性の確認が出来るまで毎日 19時

■送信先■

パートナーサイトに入力された申請者様（需要家・お客様）のメールアドレス。

■送信元■

contact-digital@shizenenergy.net

■件名■

【株式会社 Shizen Connect】メールアドレスの有効性の確認

DR契約同意の流れ 更新日：2024/7/4

メールアドレスの有効性の確認メールに記載されている URL をクリックしメールアドレスの認証を行ってください。

【認証が完了した画面】



メールアドレスの認証が完了しました。

【認証が完了していない画面】

401

不正なURLもしくは期限切れのURLです。

1番新しいメールに記載のURLより認証を行ってください。
不明な場合は当社コンタクトセンターへご連絡ください。

DR契約同意の流れ 更新日：2024/7/4

メールアドレスの認証完了後、毎日 20時にパートナーサイトに入力した申請者様のメールアドレス宛にメールが届きます。

申請者様（需要家・お客様）様

■ DR契約書の同意のお願い ■

平素は格別のご高配を賜り誠にありがとうございます。
弊社は、「令和5年度補正 家庭用蓄電池等の分散型エネルギーリソース導入支援事業費補助金（家庭・業務産業用蓄電池システム導入支援事業）」蓄電池アグリゲーターの株式会社Shizen Connectでございます。

本メールは、「令和5年度補正 家庭用蓄電池等の分散型エネルギーリソース導入支援事業費補助金（家庭・業務産業用蓄電池システム導入支援事業）」について
交付決定されたお客様を対象にお送りしております。
補助金をお受けになるためには、DR契約書にご同意いただくことが必須となります。
DR契約書内容についてご不明な点がございましたら、
蓄電池システムの販売店様にお問い合わせをお願い致します。

下記のURLをクリック頂くとDR契約書が表示されます。内容を最後までご確認頂き同意をお願いいたします。
※本メールはDR契約書の同意が完了するまで定期的にご送信されます。

ここにはURLが記載されています

本メールの送信アドレスは送信専用です。このメールへの返信によるご質問、お問い合わせにはお答えしかねます。
本メールにお心当たりのない方は、お手数ですがこのメールを破棄していただけますようお願いいたします。

Shizen Connect コンタクトセンター
03-6387-9688 (9:00-20:00)

Copyright(c) Shizen Connect, Inc.

■送信タイミング■

DR契約に同意するまで毎日 20時

■送信先■

パートナーサイトに入力された申請者様
（需要家・お客様）のメールアドレス。

■送信元■

contact-digital@shizenenergy.net

■件名■

【Shizen Connect】DR対応蓄電池補助
金_DR契約書の同意のお願い

DR契約同意の流れ 更新日：2024/7/4

DR契約書の同意のお願いメールに記載されている URL をクリックし DR 契約に同意をしてください。

自然電力株式会社は2023年10月2日をもって株式会社Shizen Connectに事業承継致しました。

以下を最後までご確認いただき、同意をお願いいたします。

DR契約書

(蓄電池システムの制御に関する契約)

お客様は、[末尾の同意ボタンを押すことにより] 以下に記載する内容について理解し、株式会社Shizen Connect（以下「当社」といいます）による DR（ダイヤモンド・レスポンス：電力使用量の制御）の実施について、当社と合意します。

Shizen Connect コンタクトセンター
電話：03-6387-9688
営業時間：年末年始を除く年中無休 9 時

上記に同意する

同意

上記に同意する

同意

DR契約同意の流れ 更新日：2024/7/4

「同意」ボタンをクリックし下記画面が表示されたら同意完了です。
もし完了出来ない場合には当社コンタクトセンターへご連絡ください。



契約書の同意、ありがとうございます。

契約書の控えをメールにて送付しました。保管いただきますようお願い致します。

DR契約同意の流れ 更新日：2024/7/4

DR契約の同意が完了すると申請者様のメールアドレス宛に DR契約書の控えが送付されます。控えは大切に保管いただくよう申請者様にご説明をお願いいたします。

申請者様 (需要家・お客様) 様

■ DR契約書控え ■

「令和5年度補正 家庭用蓄電池等の分散型エネルギーリソース導入支援事業費補助金(家庭・業務産業用蓄電池システム導入支援事業)」蓄電池アグリゲーターの株式会社Shizen Connectでございます。

この度は、DR契約書にご同意いただき誠にありがとうございます。本メールに契約書の控え(PDF)を添付いたしましたので、ダウンロードのうえ保管いただきますようお願い致します。

なお、DR契約についてご不明な点がございましたら、蓄電池システムの販売店様にお問い合わせをお願い致します。

今後ともどうぞ宜しくお願い致します。

本メールの送信アドレスは送信専用です。このメールへの返信によるご質問、お問い合わせにはお答えしかねます。本メールにお心当たりのない方は、お手数ですがこのメールを破棄していただけますようお願いいたします。

Shizen Connect コンタクトセンター
03-6387-9688 (9:00-20:00)

Copyright(c) Shizen Connect, Inc.

■送信タイミング■

DR契約に同意後即時

■送信先■

パートナーサイトに入力された申請者様(需要家・お客様)のメールアドレス。

■送信元■

contact-digital@shizenenergy.net

■件名■

【Shizen Connect】DR対応蓄電池補助金_DR契約書の控え

パートナーサイトが発行された場合について 更新日：2024/6/6

パートナーサイトの販売店様アカウントにつきましては、順次発行いたします。
パートナーサイトのアカウントが発行されますと、
下記メールが届きますのでご確認をお願いいたします。

①【株式会社Shizen Connect】メールアドレスの有効性の確認

メールアドレス有効性の確認後に下記2通のメールが届きます。

②アカウントの作成完了及び仮パスワードの送信

③疎通確認用のアカウント情報のお知らせ

パートナーサイトのURLと疎通確認アカウントの情報については、
今後も必要となりますので大切に保管をお願いいたします。

パートナーサイト発行から業務委託同意までの流れ 更新日：2024/6/6

パートナーサイトの販売店様アカウントが発行されましたら、下記の流れで業務委託契約に同意をお願いいたします。

業務委託契約同意の流れ



※任意のパスワードを設定するのは、初回ログイン時のみとなっております。

メールアドレスの有効性の確認メール 更新日 2024/6/6

- ★ 右記メールが届きましたら、
メール内のURLを押下し認証を完了させてください。
- ★ 有効性の確認が完了しない限り、
 - ・パートナーサイトへログインすることは出来ません。
 - ・毎日21時に右記のメールが届きます。
- ★ 認証は常に最新のメールから実行をお願いいたします。
(古いものは期限切れとなります)
- ★ 認証後にログインが出来ない状態であれば、
一度コンタクトセンターまでご連絡をお願いいたします。

**販売店登録時にご登録頂いたメールアドレスへ
送信致します。**

件名:【株式会社Shizen Connect】メールアドレスの有効性の確認
送信元: contact-digital@shizenenergy.net

■■■■■■■■■■様

【Shizen Connect】メールアドレスの有効性の確認

株式会社Shizen Connectでございます。
本メールはご本人様確認のメールです。
蓄電池補助事業について交付決定されたお客様を対象にお送りしております。

つきましては、登録メールアドレスにお間違いがないかご確認いただき、
下記のURLをクリック頂き認証を完了させてください。

認証完了後、販売店様のログインアカウント情報と疎通確認用のアカウント情報が自動的に送付されます。
大事な情報になりますので、紛失されませんようお願いいたします。

※本メールはメールアドレスの認証が完了するまで定期的に送信されます。

[https://sc-partner.se-digital.net/agency/email/verify?
agency=1054&expires=1717658454&signature=e9087c72630df](https://sc-partner.se-digital.net/agency/email/verify?agency=1054&expires=1717658454&signature=e9087c72630df) ■■■■■■■■■■

上記メールは21時に配信されますので、届かない場合はShizen Connectコンタクトセンターまでお問合せください。

本メールの送信アドレスは送信専用です。このメールへの返信によるご質問、お問い合わせにはお答えしかねます。
本メールにお心当たりのない方は、お手数ですがこのメールを破棄していただけますようお願いいたします。

Shizen Connect コンタクトセンター
03-6387-9688 (9:00-20:00)

Copyright(c) Shizen Connect, Inc.

アカウントの作成完了及び仮パスワードの送信メール 更新日 2024/6/6

NEW

- ★ 『【株式会社Shizen Connect】メールアドレスの有効性の確認』が完了後に、右記メールからパートナーサイトへアクセスをお願いいたします。
- ★ 仮パスワードと右記メールが届いたメールアドレスを使ってログインをお願いいたします。
- ★ 初回の仮パスワードでログイン後にはパスワードの変更画面が表示されますので、任意のパスワードへ変更を行ってください。

販売店登録時にご登録頂いたメールアドレスへ送信致します。

件名: アカウントの作成完了及び仮パスワードの送信
送信元: contact-digital@shizenenergy.net

■■■■■■■■■■様

パートナーサイトのアカウントが作成完了と仮パスワードのお知らせ ■

このメールは、パートナーサイトのアカウントが作成されたタイミングでお送りしています。
下記のURLをクリックし、業務委託契約書の同意及び、パスワードの再設定を行いログインを完了させてください。

<https://sc-partner.se-digital.net/agency/login>

■ 仮パスワード

本メールの送信アドレスは送信専用です。このメールへの返信によるご質問、お問い合わせにはお答えしかねます。
本メールにお心当たりのない方は、お手数ですがこのメールを破棄していただけますようお願いいたします。

Shizen Connect コンタクトセンター
03-6387-9688 (9:00-20:00)

Copyright(c) Shizen Connect, Inc.

2段階認証のパスワードメール 更新日 2024/6/6

NEW

- ★ 今年度より、パートナーサイトログイン時に2段階認証が必要となりました。
- ★ ログイン後に右記のメールが届きますので、パスワード入力しログインしてください。
- ★ ログイン後に業務委託契約に関する画面が表示されます。
- ★ 内容確認の上、ページ下部のチェックボックスにチェックを入れて同意ボタンを押下してください。

販売店登録時にご登録頂いたメールアドレスへ送信致します。

件名:2段階認証のパスワード
送信元:contact-digital@shizenenergy.net

2段階認証のパスワードをご送付します。

【パスワード】
[REDACTED]

業務委託契約の同意について 更新日2024/6/6

NEW

以下を最後までご確認いただき、業務委託契約書の同意手続きをお願いいたします。

1. 初回ログイン時、補助金申請業務についての業務委託契約書が表示されます。

▼パートナーサイト販売会社様用URL

<https://sc-partner.se-digital.net/agency/login>

2. 最後までスクロールして内容をお読みください。
3. 同意するに✓を入れて、送信ボタンをクリックしてください。

業務委託契約書

株式会社Shizen Connect（以下、「甲」という。）と受託者（以下、「乙」という。）とは、本契約書に基づき、業務委託契約（以下、「本契約」という。）を締結する。

第1条（契約の目的・主旨）

甲及び乙は、甲及び乙が「令和5年度分散型エネルギーリソースの更なる活用実証事業」（以下、「DERアグリC事業」という。）を活用するため、リソースアグリゲーターである甲が乙に対し委託する本件業務の内容及び運用方法を定めることを目的として、本契約を締結する。

第2条（本件業務及び本件業務報酬）

1. 甲が乙に委託する業務（以下「本件業務」という。）は、下記の通りとする。但し、弁護士法その他の法令に抵触する業務及び公的な許認可や登録が必要な業務を除く。

(1) 別添甲が指定するところにおいて、DER補正DR対応事業者等への申請を希望する者（以下「申請

上記の業務委託契約書に同意する **必須**

送信

内容を全て確認して頂くと、同意チェックボタンがクリック可能になります。

上記の業務委託契約書に同意する **必須**

送信

疎通確認用アカウント発行通知メール 更新日 2024/6/6

NEW

大切に保管してください

- ★ 「疎通確認用アカウント」は疎通確認ツールにログインするためのID/パスワードであり、施工店様が現地での施工を完了させる際に必要です。
- ★ 「販売店様アカウント」一つにつき、「疎通確認用アカウント」を一つ払い出します。
- ★ Shizen Connect側ではパスワードがわからない(≒暗号化して保管している)ため、販売店様にて本メールを大切に保管していただき、施工前に施工店様に本情報をご共有ください。
- ★ **昨年度までご使用されていたアカウント情報は使用できませんので、必ず最新のものをご確認ください。**
- ★ 再発行の場合にはShizen Connectコンタクトセンターへお問い合わせください。
- ★ また、再発行の場合の通知先はパートナーサイトに登録されている販売店担当者様のメールアドレス宛のみとなります。

販売店登録時にご登録頂いたメールアドレスへ送信致します。

件名: 疎通確認用のアカウント情報のお知らせ
送信元: contact-digital@shizenenergy.net

■■■■■■■■■■ 様

疎通確認用のアカウント情報のお知らせ

疎通確認時に必要なアカウント情報を送付致します。
大切に保管して頂き、施工時に施工店様へご連絡お願い致します。

・メールアドレス

・パスワード

本メールの送信アドレスは送信専用です。このメールへの返信によるご質問、お問い合わせにはお答えしかねます。
本メールにお心当たりのない方は、お手数ですがこのメールを破棄していただけますようお願いいたします。

Shizen Connect コンタクトセンター
03-6387-9688 (9:00-20:00)

Copyright(c) Shizen Connect, Inc.

疎通確認ツールについて 更新日 2024/6/6

NEW

Shizen Boxを設置されましたら、**必ず疎通確認を最後まで実施および確認してください。** 完了していない場合は、後日再訪などご対応いただく場合があります。補助対象設備の検収完了には、Shizen Boxの疎通確認完了が必要となりますのでご注意ください。

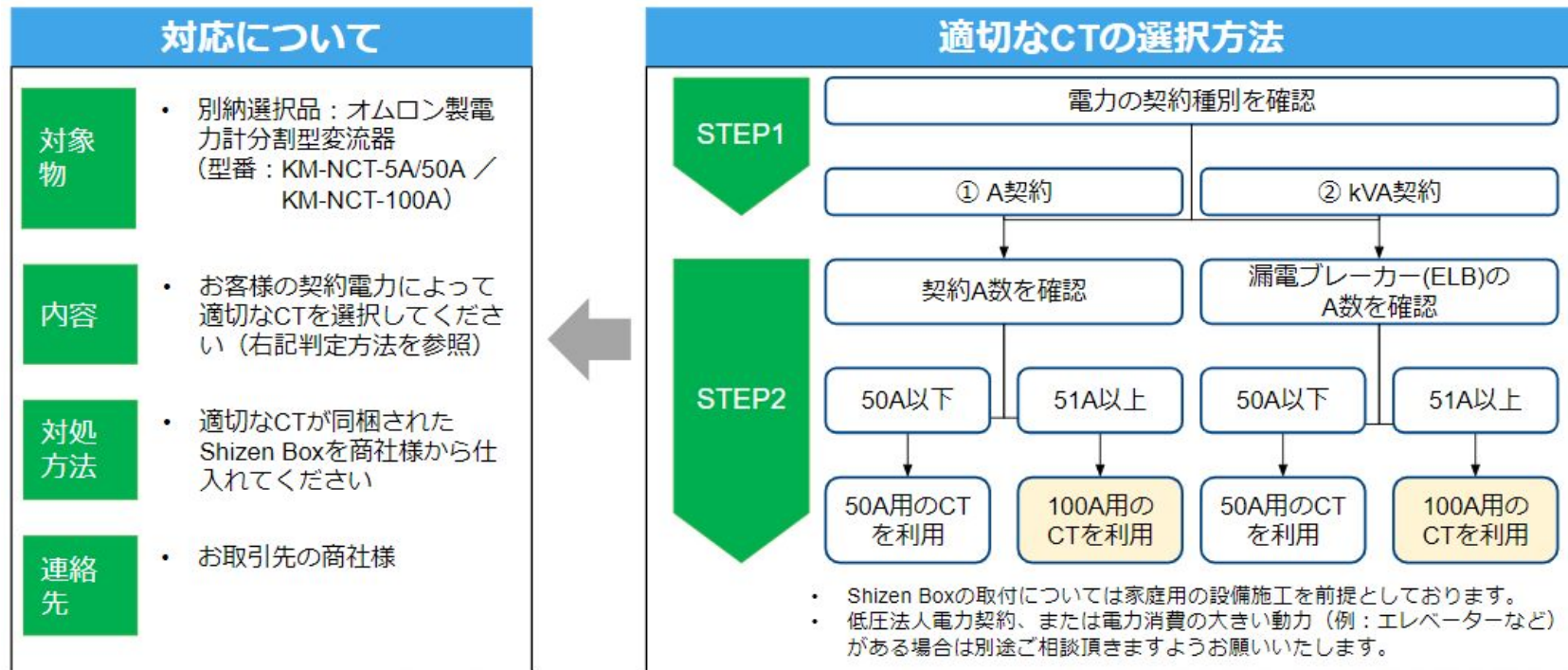
- 疎通確認の方法については、[Shizen Box-取付施工説明書](#)をご参照ください。
※**施工の際は最新の施工説明書をご確認ください。**
- Shizen BoxとShizen Box 2において、疎通確認時の条件設定が異なりますので、[Shizen Box 2の施工説明書](#)や[疎通確認時の注意点](#)をご参照ください。
- 疎通確認ツールのログイン情報は、[疎通確認用アカウント発行通知メール](#)をご確認ください。
- 疎通確認に必要な情報は下記です。**必ず、施工担当者様に共有してください。**
 - ①疎通確認アカウント
 - ②疎通確認パスワード
 - ③補助金の申請番号（BVAから始まる申請書番号）

50ACT/100ACT の選択について 更新日 2024/6/6

NEW

お客様(=申請者様)宅の契約電力によって、Shizen Boxに設置するCTのサイズが変わります。適切なサイズのCTを選択して、お取引先の商社様に発注をしてください。

※詳しくは[Shizen Box-取付施工説明書](#)をご確認ください。



Shizen Connectが実施するDRについて 更新日：2024/6/6

NEW

先日の動画説明会でお伝えしておりました、
『[Shizen Connectが実施するDRについて](#)』の資料作成が完了しております。
上記リンクからご確認の上、需要家様への配布及びご説明をお願いいたします。

また、本資料が格納されているWeb上にも下記のようにリンクを作成しておりますので、
そちらからも確認が可能となります。

The screenshot shows the Shizen Connect website header with navigation links: SHIZEN CONNECT, 製品・サービス, 事例, ニュース, サポート, 採用, 会社紹介, お問合せ. The main content area displays the title 'R5年度補正_DR対応蓄電池補助金活用における重要情報' and a sub-header '20240529R5年度補正_DR対応蓄電池補助金活用における重要情報'. A red box highlights the link 'Shizen Connectが実施するDRについて'. The footer includes the Shizen Connect logo and text: 自然電力グループ, 利用規約, プライバシーポリシー, 情報セキュリティ基本方針, ハードウェアサポート約款, 会社概要, © Shizen Connect Inc.

Shizen Boxについてのよくある問合せ 更新日：2024/5/29

Q: Shizen Boxの施工説明書を確認したい

A: 前年度の施工説明書は下記URLとなります。

URL: <https://www.se-digital.net/hojyokin/sekou.pdf>

※今年度の施工説明書は現在更新を行っております。

更新が完了いたしましたらお知らせをいたしますので、施工の際は最新の施工説明書をご確認ください。

Q: Shizen Box導入にあたり、Bルート申請は必要ですか

A: Bルート申請は不要となっております。

Q: Shizen Boxの購入方法と金額を教えてください

A: お取引のある商社様へご確認をお願いいたします。

Q: 家庭内にネット環境がなくても補助金申請は可能か

A: Shizen Boxを導入していただければ、ネット環境の有無は必須ではありません。

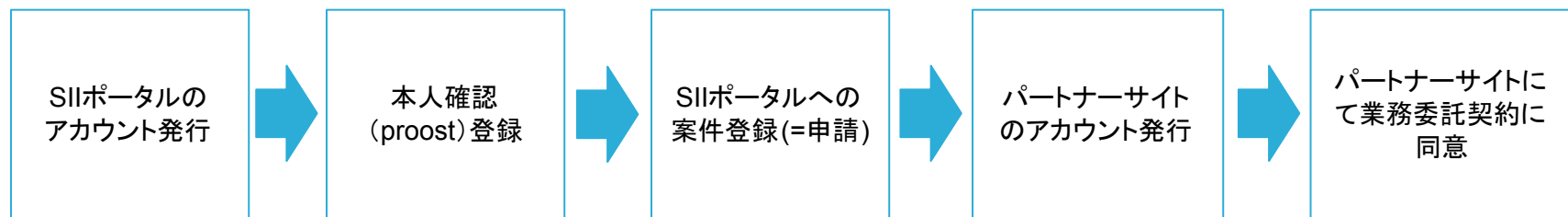
ただ、Shizen Boxを導入しても蓄電池メーカーが提供している、ネットワークサービスを受けることは出来ません。

SIIポータルアカウント発行後の流れについて 更新日：2024/5/29

本補助金説明資料の「[スキーム](#)」でも記載しておりますが、SIIポータルのアカウントが発行されましたら本人確認 (proost) 登録後に、SIIポータルへの案件登録(=申請)を実施していただいても問題はありません。

パートナーサイトの販売店様アカウントにつきましては、**6月以降発行予定**となっておりますので、当社パートナーサイトが発行され次第、業務委託契約に同意をお願いいたします。

SIIポータルアカウント発行後の流れ



SIIポータル：IoT関連機器のメーカー名 更新日：2024/5/21

SIIポータルの見積経費登録画面内にあるIoT関連機器のメーカー名につきましては、現在「株式会社Shizen Connect」と「自然電力株式会社」が選択できる状況となっております。

下記を選択及び入力していただきますようお願いいたします。

メーカー名：「株式会社 Shizen Connect」

型番：「EBA02B010」

補助対象外経費

メーカー名	---なし---
型番	---
設備単価	
工事費（1台毎）	
数量	株式会社Shizen Connect 自然電力株式会社
設備費合計金額	
工事費合計金額	
合計金額	

※ 削除する場合はチェックボックスをONにして[次へ]ボタンを押してください

実際に設置したものが「自然電力株式会社」の場合は、実績報告時に修正をお願いいたします。

本人確認 (proost) について 更新日：2024/5/21

SIIから申請者への通知は全てメールで送付となり、お客様は添付ファイルを確認できるメールアドレスを所有している必要があります。

そのため、今年度より本人確認サービス(proost)を使用にて、個人の申請における実在確認及び登録された電子メールアドレスが申請者本人のものであることの確認が必要となりました。

※proostについては[proost情報サイト](#)をご確認ください。

登録いただくにあたり、SIIの「[個人情報保護の取扱いについて](#)」をよくお読みいただき、登録を行ってください。

お客様が個人の場合は、**申請前に**proostへの本人情報登録を行っていただく必要がございます。

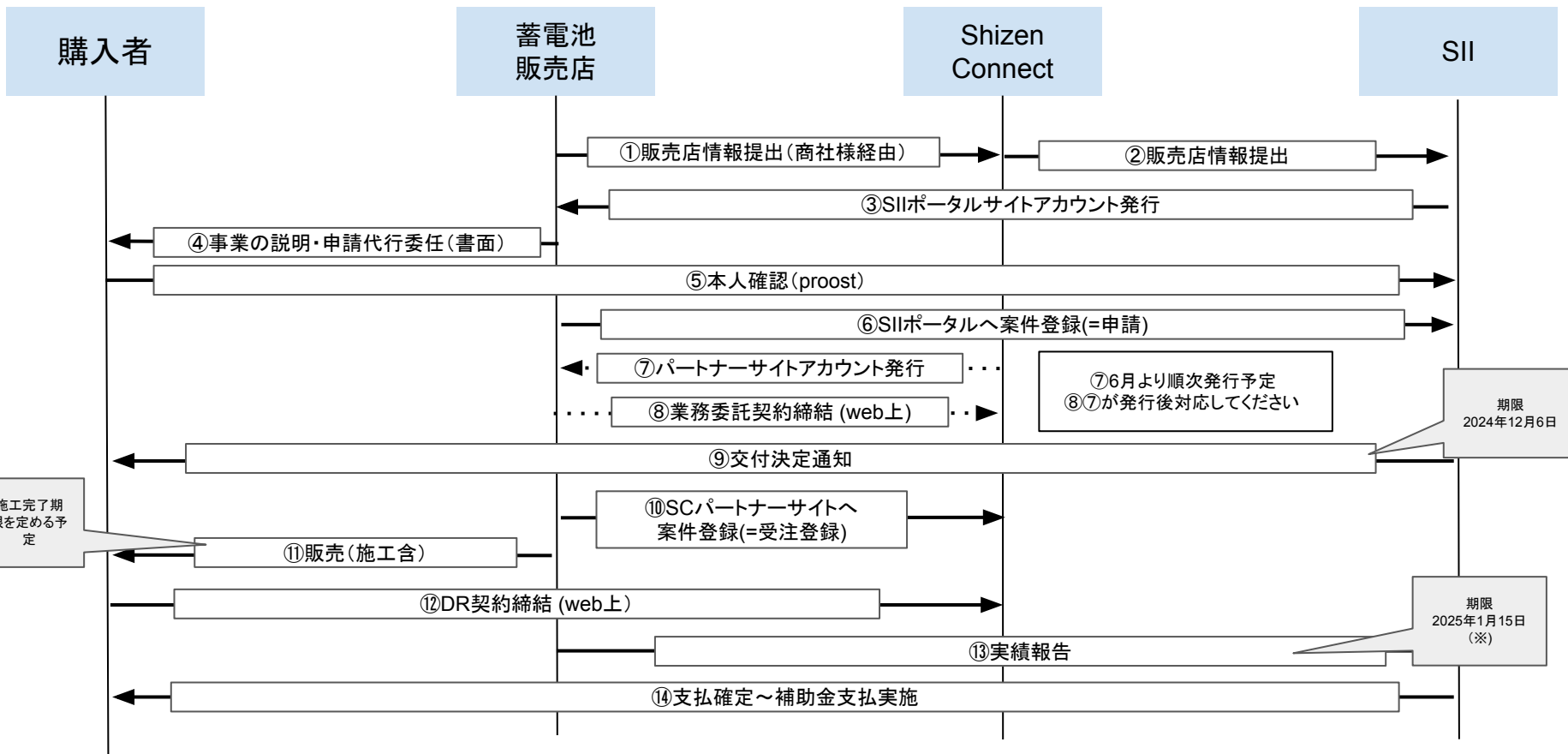
詳細はSIIのHPに公開されている[交付申請の手引き\(家庭用蓄電システム補助金申請者向け\)](#)をご確認ください。

お客様が法人又は個人事業主の場合は、事前の本人確認手続きは不要です。

スマートフォンをお持ちでない又はproost登録に必要な書類をお持ちでない方の本人確認手続きについては[交付申請の手引き\(家庭用蓄電システム補助金申請者向け\)](#)をご確認ください。

ご不明な点がございましたらSIIへお問い合わせください。

スキーム 更新日：2024/5/21



QAシート 更新日：2024/5/17

Q	A
初歩的な質問ですが、DR対応蓄電池の補助金の対象は、ネット環境がある家でしょうか？	Shizen Boxを導入していただければ、ネット環境の有無は必須ではありません。
蓄電池設置と一緒にShizen Boxも設置とのことですが、仕入れ値価格をご教示頂きたいです。また、送料込み金額になるのかその詳細もお願いいたします。できれば発注してからの納期もお願いします。	Shizen Boxの金額及び納期につきましては商社様へご確認をお願いいたします。
商品(蓄電池)仕入れ先は弊社がお取引有る商社様でよろしいのですか。	蓄電池の仕入れ先について、当社からの指定はございません。
公募要領によると、「アグリ型」と「小売型」の2種類スキームがあるようですが、Shizen Connect様の事業に参加する場合は、「アグリ型」で昨年と同様という認識でよろしいでしょうか？	ご認識の通り当社の場合は「アグリ型」となります。
使用可能蓄電池は現在SIIの承認待ちとの事ですが、SIIからアカウントが発行されても蓄電池の承認が下りていない場合は、承認がおきるまで交付申請は出来ないという認識でよろしいでしょうか？申請可能になるのは早く5月下旬頃でしょうか？	当説明資料に記載されている使用可能蓄電池に関しては、SIIの承認を受けた為すべて申請可能となっております。
Shizen Boxの型番は昨年と同様の型番【EBA02B010】になりますでしょうか？また、Bルート申請も不要という認識でよろしいでしょうか？	Shizen Boxの型番は変わらず、EBA02B010となります。また、Bルート申請も不要となります。

各業務のスケジュール

公募期間(=申請を行う期限):2024年12月6日(金)

※ただし、交付申請の補助金額の合計が予算額に達した場合、申請受付期間内であっても交付申請の受付を終了します。予算状況はSIIのホームページを参照してください。

本人確認:申請を行う前までに完了要

事業の説明・申請代行委任:申請を行う前までに完了要

施工期日:期日が確定しましたらお知らせいたします。

DR契約:実績報告前

実績報告期日:事業完了後(※)30日以内又は実績報告提出最終期限(2025年1月15日(水))のいずれか早い日まで

※事業の完了とは補助事業が下記①～④を全て完了させた日となります。

① 補助対象設備に係るDR契約の締結完了(又は同意の完了)

② 補助対象設備の試運転完了(家庭用は通電確認)

③ 補助対象設備の検収完了

④ 申請者(補助事業者)による補助対象経費の全額支出の完了

※補助事業完了日の最終期限は2025年1月15日(水)とする

販売店登録について

SIIポータルアカウント発行を希望される販売店様はお取引のある商社様へご相談ください。
SIIポータルアカウントが発行されると、SIIから販売店様メールが送信されます。
メールに記載されている情報でSIIポータルにログインいただきますようお願いいたします。
ご不明な点がございましたら当社コンタクトセンターまでご連絡ください。

アカウント発行メールサンプル

From:「一般社団法人 環境共創イニシアチブ」xxxxx@salesforce.com
To:〇〇〇〇
Subject:「家庭用蓄電池等の分散型エネルギーリソース導入支援事業費補助金」
申請者代行ポータルID（ユーザー名）発行のご連絡

●●●株式会社 ●●●様
「家庭用蓄電池等の分散型ポータルID（ユーザー名）およびパスワードを本メール文末をご確認ください。

ID（ユーザー名）とパスワードをともに、以下のURLからポータルへご利用頂けます。
https://xxxxx.com/secur/login_portal.XXXXXXXXXXXXXXXXXXXXXX&portalID=XXXXXXXXXXXXXXXX

※このURLをブラウザの「お気に入り」に登録すると便利です。
※ポータルへのログインはパソコンをお使いください。
スマートフォン及びモバイルは推奨していません。

ID（ユーザー名）およびパスワードは大切に保管してください。
ID（ユーザー名）およびパスワードは大文字/小文字、全角/半角は区別されませんので、ご注意ください。

ユーザー名：XXXXXXXXXXXX
パスワード：XXXXXXXXXXXX

※このメールは配信専用のアドレスで送信されています。
このメールに返信されても、返信内容の確認およびご返信ができません。
あらかじめご了承ください。
このメールの内容についてのお問い合わせは、お電話でお願いたします。

R4DRからの変更点

R4補正DR対応蓄電池

申請に関する問合せは
蓄電池アグリゲーターが対応



R5補正DR対応蓄電池

申請に関する問合せは
SIIが対応

上記変更に伴い販売店様がSIIポータルに入力いただいた**申請情報**に対して、
アグリゲータは申請書番号程度の情報以外、SIIから開示を受けられなくなりました。

1

申請に関する質問はSIIへ直接お問い合わせいただく必要があります。
※当社にお問い合わせいただいても、申請の詳細をSIIから取得できないため、ご案内が難しい状況です。

2

案件管理上、また、補助金要件を満たすため、交付決定後に当社パートナーサイトへ案件情報の入力が必要となります。※詳細はSIIとの調整が完了後、お知らせいたします。

DR契約について

本補助金においては、申請者がDRについて販売店様から十分に説明を受けた上で、DR契約をShizenConnectと締結していただく必要があります。

現在お客様向けの説明資料を準備しておりますので、お客様へ当該資料をお渡しいただくようお願いいたします。（資料が完成しましたら改めて当資料に記載いたします）

また、DR契約の締結については、交付決定後に当社パートナーサイトからお客様へメールをお送りし、内容確認いただいた上で締結していただきます。（お客様はログイン無用）

ご不明な点がございましたら当社コンタクトセンターまでご連絡ください。

Shizen Boxの施工・疎通確認について

蓄電池やShizen Boxの施工後、Shizen Boxの動作確認のため疎通確認を行っていただく必要があります。

施工説明書にて記載をしておりますが、昨年度、疎通確認を完了させていない案件がありました。疎通確認を完了させていない場合、補助金の要件を満たさない可能性がありますので、今後公開を予定しております施工説明書をご確認いただき、疎通確認を正常に完了いただきますようお願いいたします。

なお、施工説明書につきましては施工や疎通確認をスムーズに行っていただけるよう、現在更新を行っております。

施工説明書の更新が完了いたしましたら本資料にてお知らせいたします。

公募要領と交付申請の手引きについて

①公募要領(全ステークホルダ向け)

https://sii.or.jp/DRchikudenchi05r/uploads/R5r_dr_ess_kouboyouryou.pdf

②交付申請の手引き(申請者=お客様向け)

<https://sii.or.jp/DRchikudenchi05r/uploads/kouhushinseinotebiki.pdf>

③交付申請の手引き(販売店様向け)

SIIポータルにログインし取得してください。